

A partir de 125 800 €*

Idéal premier achat

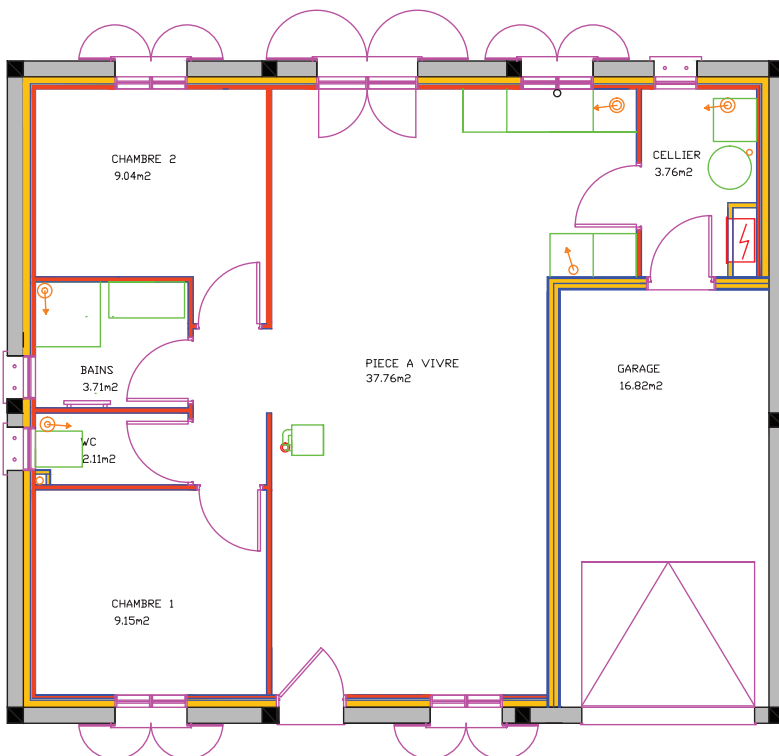
Maison T3 + garage + terrain

Romorantin

Belle maison fonctionnelle T3 avec garage sur un terrain très agréable.

Comprenant : un vaste séjour lumineux avec une cuisine ouverte, son cellier communiquant au garage fermé, 2 chambres agrémentées d'une salle de bains attenante, un WC indépendant.

Notre bureau d'étude a soigneusement élaboré pour vous une maison économique, lumineuse et strictement conforme à la Règlementation Thermique.



Descriptif technique

Pièce à vivre	37,76 m ²
Chambre 1	9,15 m ²
Chambre 2	9,04 m ²
Salle de bain	3,71 m ²
WC	2,11 m ²
Cellier	3,76 m ²
Garage	16,82 m ²
Surface totale	82,35 m²

DPE	B
Type de chauffage	Poêle à pellets



* Le prix de la maison inclut une véritable assurance Dommages-Ouvrage avec notre partenaire Groupama.

CoGECO
accession sécurisée
Constructeur depuis 1950